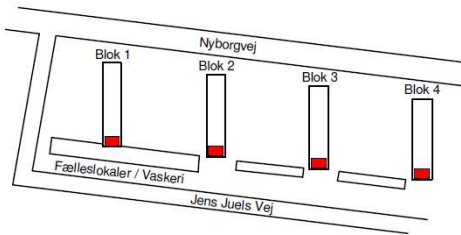


# Type A



Antal: 32



PLAN, EKSISTERENDE FORHOLD



PLAN, FREMTIDIGE FORHOLD

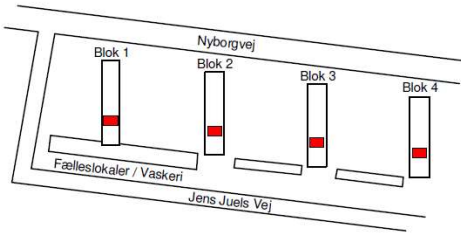
**Ombygningsgrad:** Middel

Elevator: Ja  
Tilgængelighed: Nej  
Antal værelser: Uændret

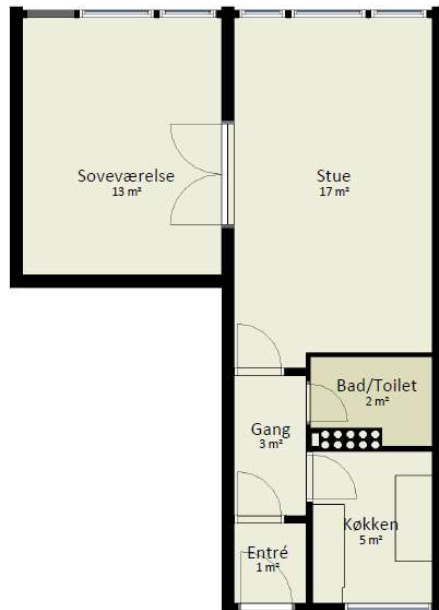
## TILTAG:

- Nyt køkken inkl. hårde hvidevarer  
Der forberedes til montering af egen opvaskemaskine
- Bolig udvides med større entré
- Ny entrédør
- Nye vinduer
- Nyt vindue i entré
- Fransk altan i stue
- Væg fjernes imellem eksisterende køkken/gang og entré
- Ny skillevæg imellem værelser
- Nyt gulv i køkken og entré
- Øvrige gulve slibes og lakeres
- Maling af vægge, lofter og paneler
- Boligventilation med teknik i skab ved badeværelse
- Nye varmerør og radiatorer i stue, entré & køkken
- Opgradering af el-installationer
- Porttelefon
- Ny svalegang
- Ny stor elevator

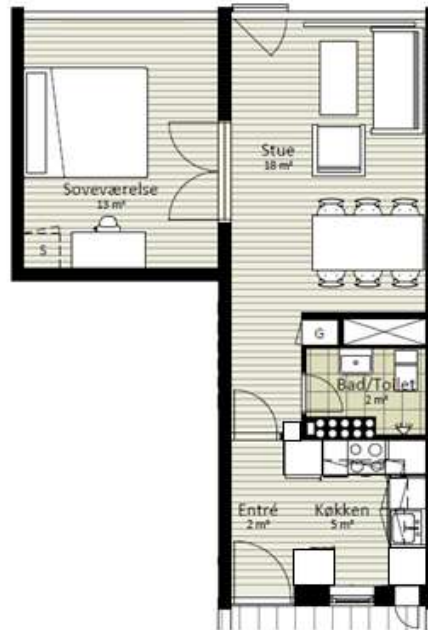
# Type B



Antal: 32



PLAN, EKISTERENDE FORHOLD



PLAN, FREMTIDIGE FORHOLD

**Ombygningsgrad:**

**Middel**

Elevator:

Ja

Tilgængelighed:

Nej

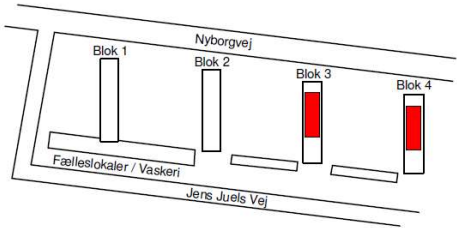
Antal værelser:

Uændret

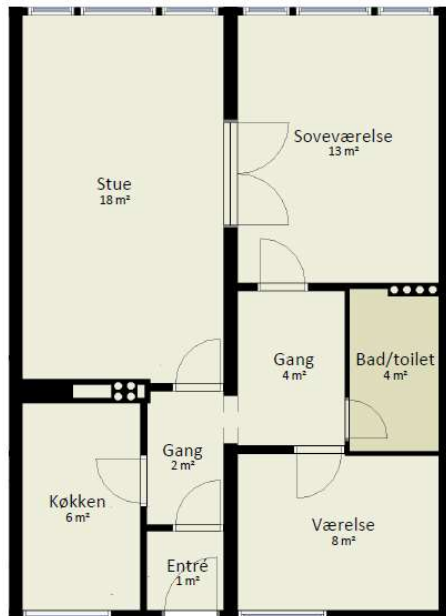
## TILTAG:

- Nyt køkken inkl. hårde hvidevarer  
Der forberedes til montering af egen opvaskemaskine
- Fransk altan i stue
- Ny entrédør
- Nye vinduer
- Dør fjernes imellem eksisterende gang og stue
- Nyt gulv i køkken og entré
- Øvrige gulve slibes og lakeres
- Maling af vægge, lofter og paneler
- Boligventilation med teknik i køkkenskab
- Nye varmerør og radiator i stue & køkken
- Opgradering af el-installationer
- Porttelefon
- Ny svalegang
- Ny stor elevator

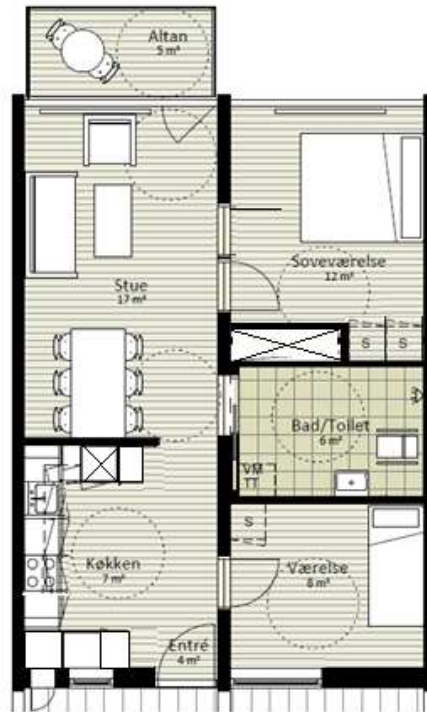
# Type C Tilgængeligheds bolig



Antal: 64



PLAN, EKSISTERENDE FORHOLD



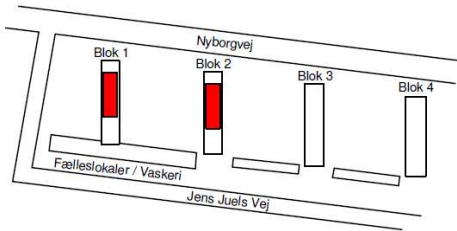
PLAN, FREMTIDIGE FORHOLD

Ombygningsgrad:	Stor
Elevator:	Ja
Tilgængelighed:	Ja
Antal værelser:	Uændret

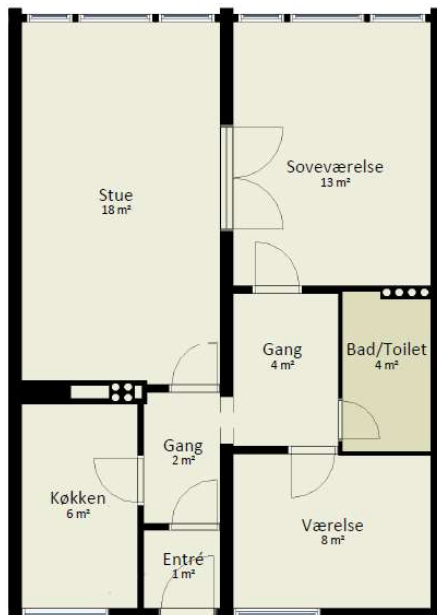
## TILTAG:

- Gennemgribende renovering og ny indretning af lejligheden
- Ny altan, ca. 5 m<sup>2</sup> med adgang fra stue
- Nyt køkken inkl. hårde hvidevarer  
Der forberedes til montering af egen opvaskemaskine
- Nyt badeværelse med skydedør & gulvvarme
- Nye døre
- Nyt gulv i køkken og entré
- Øvrige gulve slibes og lakeres
- Maling af vægge, lofter og paneler
- Boligventilation med teknik i køkkenskab
- Nye varmerør og radiatorer .
- Nye el-installationer
- Porttelefon
- Ny svalegang
- Ny stor elevator

# Type D



Antal: 64



PLAN, EKSISTERENDE FORHOLD



PLAN, FREMTIDIGE FORHOLD

## Ombygningsgrad:

Middel

Elevator:

Ja

Tilgængelighed:

Nej

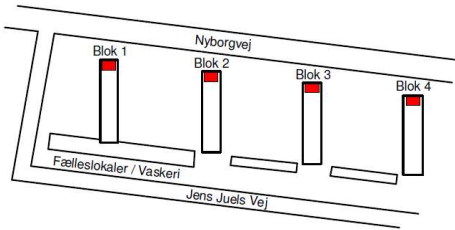
Antal værelser:

Uændret

## TILTAG:

- Nyt køkken inkl. hårde hvidevarer
- Der forbederes til montering af egen opvaskemaskine
- Fransk altan i stue
- Ny entrédør
- Nye vinduer
- Dør fjernes imellem eksisterende gang og stue
- Nyt gulv i køkken og entré
- Øvrige gulve slibes og lakeres
- Maling af vægge, lofter og paneler
- Boligventilation med teknik i køkkenskab
- Nye varmerør og radiatorer i stue, soveværelse, værelse & køkken
- Opgradering af el-installationer
- Porttelefon
- Ny svalegang
- Ny stor elevator

# Type E



Antal: 32



PLAN, EKSISTERENDE FORHOLD



PLAN, FREMTIDIGE FORHOLD

Ombyningsgrad:

Middel

Elevator:

Ja

Tilgængelighed:

Nej

Antal værelser:

Uændret

## TILTAG:

- Nyt køkken inkl. hårde hvidevarer
- Der forbederes til montering af egen opvaskemaskine
- Fransk altan i stue
- Ny entrédør
- Nye vinduer
- Dør fjernes imellem eksisterende gang og stue
- Nyt gulv i køkken og entré
- Øvrige gulve slibes og lakeres
- Maling af vægge, lofter og paneler
- Boligventilation med teknik i køkkenskab
- Nye varmerør og radiatorer i stue og køkken
- Opgradering af el-installationer
- Porttelefon
- Ny svalegang
- Ny stor elevator